

Tehran - Iran
2024



COLD ROOM DOOR CATALOGUE

aseh Tejarat Asia

فهرست

۰۴	درباره ی ما
۰۶	درب های سردخانه آسه
۰۸	تکنولوژی ساخت
۱۲	ویژگی درب های سردخانه آسه
۱۵	ویژگی های اختصاصی
۱۶	ویژگی های انتخابی
۱۸	قطعات درب کشویی
۲۰	کدپنگ و نحوه نام گذاری درب ها
۲۲	ابعاد درب های لولایی
۲۶	ابعاد درب های کشویی
۲۹	جدول ابعاد ریل تک گسکت
۲۹	جدول ابعاد ریل دو گسکت







درباره ما

گروه تولیدی و بازرگانی آسه با بیش از دو دهه فعالیت در زمینه تامین تجهیزات و قطعات مورد نیاز در صنعت تبرید و تهویه مطبوع به عنوان یکی از شرکت‌های پیشگام در این حوزه شناخته می‌شود. این شرکت سعی بر آن دارد تا از طریق همکاری با کشورهای صنعتی دارنده از جمله Bitzer آلمان، Embraco برزیل، Danfoss فرانسه، Castel ایتالیا، Zanotti ایتالیا، Emerson (Copeland) آمریکا و... امکان خرید کالای با کیفیت را برای مشتریان و تولید کنندگان داخلی فراهم آورد. علاوه بر این در سالهای اخیر،

آسه با هدف گسترش صنعت و بکارگیری آخرین تکنولوژی و استانداردهای جهانی،

تولید انواع تجهیزات سرمایشی با کیفیت از جمله کندانسینگ یونیت، کندانسور، اواپراتور، درب سردخانه و کویل را در صدر فعالیت‌های خود قرار داده است. درب‌های تولیدی شرکت آسه در دو نوع لولایی و کشویی هم‌تراز با برندهای برتر بین‌المللی تولید شده و به کشور امارات و سایر کشورهای حوزه خلیج فارس صادر می‌گردد.



کیفیت ، ارائه طیف وسیع محصولات ، بازدهی بالا ، بهینه سازی
مصرف انرژی و حفاظت از محیط زیست از اولویتهای این
مجموعه می باشد.



aseh.co . aseh.co . aseh.co . aseh.co . aseh.co . aseh.co . aseh.co

درب‌های سردخانه‌ای آسه

درب‌های سردخانه آسه در دو نوع کشویی و لولایی با استفاده از ماشین آلات پیشرفته و تکنولوژی روز دنیا به صورت یکپارچه تولید می‌گردند. طراحی و ساخت این درب‌ها به گونه‌ای است که پس از بسته شدن، هوابند شده و از هدررفت انرژی جلوگیری می‌کند. با توجه به فضا و اندازه ورودی‌ها و بر اساس نیاز مشتریان، درب‌های سردخانه‌ای آسه در ابعاد متنوع و در ضخامت‌های ۷-۱۰-۱۲ سانتیمتر تولید می‌شود.



ویژگی‌ها

نصب آسان
عمربالا



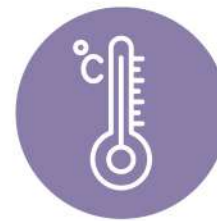
شرایط استفاده

سردخانه‌هایی که درب
ورودی آن‌ها باید کوچک
و سبک باشد.



محل نصب

اماکن تجاری و صنعتی
مانند سوپرمارکت‌ها،
هتل‌ها و رستوران‌ها و...



دمای کار

دمای نگهداری $+C^{\circ}0$
و دمای انجماد $-C^{\circ}20$
و تونل انجماد $-C^{\circ}40$

درب‌های لولایی

- سردخانه‌های صنعتی و
انبارهای بزرگ

اماکن صنعتی و
انبارهای با امکان حمل
و نقل بار با لیفتراک و
تردد زیاد

دمای نگهداری $+C^{\circ}0$
و دمای انجماد $-C^{\circ}20$
و تونل انجماد $-C^{\circ}40$

درب‌های کشویی



تکنولوژی ساخت

مجموعه درب سازی آسه با بهره گیری از آخرین نسل تجهیزات روز دنیا ، توانایی تولید درب های سردخانه ای کشویی و لولایی در ابعاد مختلف و با بهترین کیفیت را دارا می باشد.



مجهز به آخرین نسل دستگاه تزریق فوم High Pressure شرکت ایتالیایی Canon

aseh.co . aseh.co . aseh.co . aseh.co . aseh.co . aseh.co . aseh.co . aseh.co



مجهز به پرس discontinuous با طراحی خاص و گرمایش همگن جهت پخت فوم

aseh.co . aseh.co . aseh.co . aseh.co . aseh.co . aseh.co . aseh.co . aseh.co



مجهز به دستگاه دو سر برش زاویه‌ای

eh.co . aseh.co . aseh.co . aseh.co . aseh.co . aseh.co . aseh.co . aseh.co .



aseh.co . aseh.co . aseh.co . aseh.co . aseh.co . aseh.co . aseh.co

ویژگی درب‌های سردخانه آسه تجارت



درب با ضخامت‌های ۷، ۱۰ و ۱۲ سانتی متر

استفاده از عایق فوم پلی یورتان کندسوز
با دانسیته $40 \pm 2 \text{ kg/m}^3$



المنت حرارتی دور درب جهت سردخانه‌های
زیر صفر برای جلوگیری از یخ زدگی گسکت

استفاده از گسکت‌های دو جزئی انعطاف-
پذیر برای عایق بندی درب و چهارچوب

چهارچوب دو جزئی مستحکم و مقاوم در
برابر رطوبت و ضربه (چهارچوب‌ها از دو
جزء UPVC و آلومینیوم تشکیل شده‌اند و
توسط دو واشر EPDM محیطی که در
چهارچوب قرار دارند از نشت سرمای داخل
سردخانه جلوگیری می‌کند.



روکش درب از جنس ورق گالوانیزه پیش
رنگ شده



دارای چهارچوب های دو گسکت برای کاربرد سردخانه فریزر و تونل انجماد

استفاده از پایه گسکت که در تعویض گسکت های آسیب دیده، از آسیب دیدن درب سردخانه جلوگیری به عمل می آورد



نصب و تنظیم آسان و سریع بدون نیاز به جداسازی قطعات

Thermal
Break

پوشش آنودایزینگ
پروفیل های آلومینیومی
جهت مقاومت در
محیط های خورنده



aseh.co . aseh.co . aseh.co . aseh.co . aseh.co . aseh.co . aseh.co

ویژگی های اختصاصی

چهارچوب دو جزئی و کانال مخصوص جهت استقرار المنت و تعویض آسان آن



استفاده از مهره پلاستیکی (عایق سرما) داخل سردخانه جهت اتصال چهارچوب به درب



استفاده از قطعات کدگذاری شده جهت ارائه خدمات پس از فروش مناسب





aseh.co . aseh.co . aseh.co . aseh.co . aseh.co . aseh.co . aseh.co . aseh.co

ویژگی های انتخابی



قابلیت تولید درب با دریچه بازدید

امکان قراردادن کاور ریل درب کشویی



امکان قراردادن المنت در چهارچوب (علاوه بر گسکت درب)

امکان نصب هشدار اعلان باز بودن درب

امکان تولید درب با ورق استیل ۳۰۴ و ۳۱۶ با ضخامت ۵،۵ میلیمتر



قطعات درب لولایی و کشویی



OMG-K2000 Hinged Door Lock



OMG-M3000 Swing Door Hinge Large Model



Custom Vision Panel



				
OMG-S4011 Rear Wheel	OMG-S4010 Front Wheel	OMG-S4014 Handle	OMG-S4018 Right Glide	OMG-S4018 Left Glide
				
OMG-S4011 Rear Wheel	OMG-S4010 Front Wheel	OMG-S4014 Handle	OMG-S4023 Dry Profile Cover	OMG-S4013 Internal Opening Lever
				
OMG-S4021 Tail Fork	OMG-S4022 Wing Dodge	OMG-S4021 Tail Fork	OMG-S4013 Internal Opening Lever	OMG-S4012 External Opening Lever



aseh.co . aseh.co . aseh.co . aseh.co . aseh.co . aseh.co . aseh.co . aseh.co

کُدیَنگ و نحوه‌ی نام‌گذاری درب‌ها

a s e h S H R - 1 0 - W - 3 S - 2 G E 1 0 0 * 2 0 0
1 1 3 4 5 6 7 8 9 10

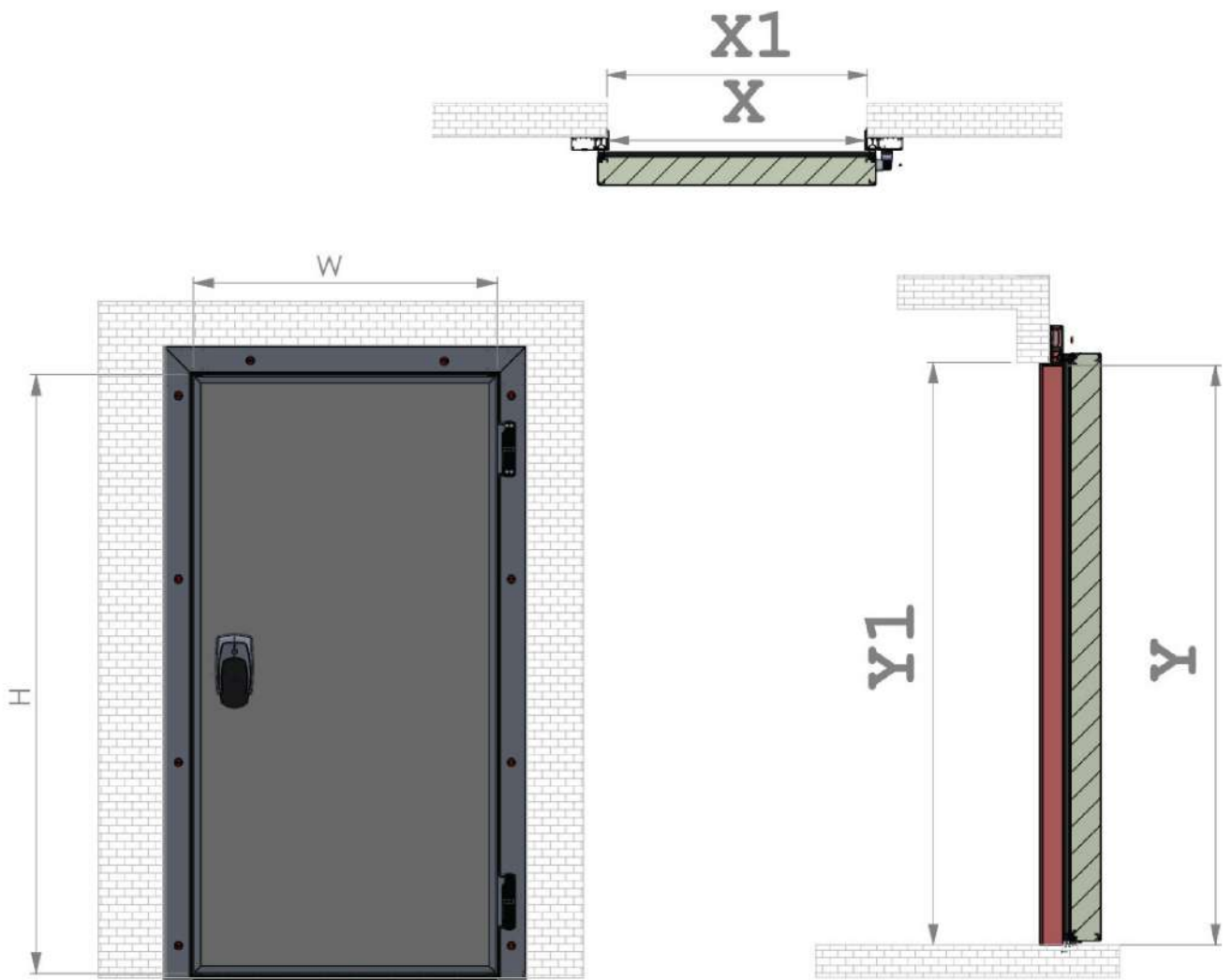
-
- ۱** شرکت آسه تجارت آسیا
-
- ۲** درب استاندارد (S) - درب سفارشی (C)
-
- ۳** نوع درب لولایی (H) - کشویی (S)
-
- ۴** درب راست باز شو R - درب چپ باز شو L
-
- ۵ ضخامت درب**
- ضخامت ۷cm برای دمای +C°۰
- ضخامت ۱۰cm برای دمای +C°۰ الی -C°۲۰
- ضخامت ۱۲cm برای دمای -C°۲۰ الی -C°۴۰
-
- ۶ وضعیت چهارچوب**
- پانلی P - دیواری W
-
- ۷ تعداد جهات فریم درب**
- درب باپاشنه ۴S - درب بدون پاشنه ۳S
-
- ۸ گسکت درب**
- تعداد گسکت درب: یک گسکت ۱G - دو گسکت ۲G
-
- ۹ المنت درب**
- دارای المنت E - فاقد المنت N
-
- ۱۰ ابعاد مفید درب سردخانه برحسب سانتیمتر - عرض*ارتفاع**

ابعاد درب‌های لولایی

H	ارتفاع درب
W	عرض درب
X	عرض مفید دهانه ورودی
Y	ارتفاع مفید دهانه ورودی
X1	عرض برش پانل
Y1	ارتفاع برش پانل

مدل درب تک گسکت	ابعاد درب های با پاشنه			ابعاد مفید درب			ابعاد برش پانل برای درب های با پاشنه		
	ارتفاع درب (H)	×	عرض درب (W)	ارتفاع درب (Y)	×	عرض مفید درب (X)	ارتفاع برش پانل (Y1)	×	عرض برش پانل (X1)
aseh SHR-10-W-4S-G-E-50*50	۵۸	×	۵۸	۵۰	×	۵۰	۵۲.۵	×	۵۲.۵
aseh SHR-10-W-4S-G-E-70*70	۷۸	×	۷۸	۷۰	×	۷۰	۷۲.۵	×	۷۲.۵
aseh SHR-10-W-4S-G-E-180*80	۱۸۸	×	۸۸	۱۸۰	×	۸۰	۱۸۲.۵	×	۸۲.۵
aseh SHR-10-W-4S-G-E-180*90	۱۸۸	×	۹۸	۱۸۰	×	۹۰	۱۸۲.۵	×	۹۲.۵
aseh SHR-10-W-4S-G-E-185*85	۱۹۳	×	۹۳	۱۸۵	×	۸۵	۱۸۷.۵	×	۸۷.۵
aseh SHR-10-W-4S-G-E-190*90	۱۹۸	×	۹۸	۱۹۰	×	۹۰	۱۹۲.۵	×	۹۲.۵
aseh SHR-10-W-4S-G-E-190*95	۱۹۸	×	۱۰۳	۱۹۰	×	۹۵	۱۹۲.۵	×	۹۷.۵
aseh SHR-10-W-4S-G-E-195*95	۲۰۳	×	۱۰۳	۱۹۵	×	۹۵	۱۹۷.۵	×	۹۷.۵
aseh SHR-10-W-4S-G-E-190*100	۱۹۸	×	۱۰۸	۱۹۰	×	۱۰۰	۱۹۲.۵	×	۱۰۲.۵
aseh SHR-10-W-4S-G-E-200*100	۲۰۸	×	۱۰۸	۲۰۰	×	۱۰۰	۲۰۲.۵	×	۱۰۲.۵
aseh SHR-10-W-4S-G-E-200*110	۲۰۸	×	۱۱۸	۲۰۰	×	۱۱۰	۲۰۲.۵	×	۱۱۲.۵
aseh SHR-10-W-4S-G-E-220*120	۲۲۸	×	۱۲۸	۲۲۰	×	۱۲۰	۲۲۲.۵	×	۱۲۲.۵

* جدول ابعاد درب لولایی * کلیه ابعاد به سانتیمتر می باشد.



مدل درب دو گسکت	ابعاد درب های با پاشنه			ابعاد مفید درب			ابعاد برش پانل برای درب های با پاشنه		
	ارتفاع درب (H)	عرض درب (W)	X	ارتفاع درب (Y)	عرض مفید درب (X)	X	ارتفاع برش پانل (Y1)	عرض برش پانل (X1)	X
aseh SHR-10-W-4S-2G-E-180*80	۱۹۵	۹۵	X	۱۸۰	۸۰	X	۱۸۲.۵	۸۲.۵	X
aseh SHR-10-W-4S-2G-E-180*90	۱۹۵	۱۰۵	X	۱۸۰	۹۰	X	۱۸۲.۵	۹۲.۵	X
aseh SHR-10-W-4S-2G-E-185*85	۲۰۰	۱۰۰	X	۱۸۵	۸۵	X	۱۸۷.۵	۸۷.۵	X
aseh SHR-10-W-4S-2G-E-190*90	۲۰۵	۱۰۵	X	۱۹۰	۹۰	X	۱۹۲.۵	۹۲.۵	X
aseh SHR-10-W-4S-2G-E-190*95	۲۰۵	۱۱۰	X	۱۹۰	۹۵	X	۱۹۲.۵	۹۷.۵	X
aseh SHR-10-W-4S-2G-E-195*95	۲۱۰	۱۱۰	X	۱۹۵	۹۵	X	۱۹۷.۵	۹۷.۵	X
aseh SHR-10-W-4S-2G-E-190*100	۲۰۵	۱۱۵	X	۱۹۰	۱۰۰	X	۱۹۲.۵	۱۰۲.۵	X
aseh SHR-10-W-4S-2G-E-200*100	۲۱۵	۱۱۵	X	۲۰۰	۱۰۰	X	۲۰۲.۵	۱۰۲.۵	X
aseh SHR-10-W-4S-2G-E-200*110	۲۱۵	۱۲۵	X	۲۰۰	۱۱۰	X	۲۰۲.۵	۱۱۲.۵	X
aseh SHR-10-W-4S-2G-E-220*120	۲۳۵	۱۳۵	X	۲۲۰	۱۲۰	X	۲۲۲.۵	۱۲۲.۵	X

* جدول ابعاد درب لولایی * کلیه ابعاد به سانتیمتر می باشد.



امکان تولید درب با ضخامت ۷، ۱۰، ۱۲ سانتیمتر وجود دارد و در جدول فوق درب لولایی ۱۰ سانتی با المنت و باپاشنه و چهارچوب دیواری بصورت نمونه آورده شده است.

ارتفاع درب تک گسکت بدون پاشنه 51mm نسبت به درب با پاشنه کوتاه تر است.

ارتفاع درب دو گسکت بدون پاشنه 85mm نسبت به درب با پاشنه کوتاه تر است.

ارتفاع برش پانل ۷۱ برای درب های بدون پاشنه 5mm بیشتر از درب های با پاشنه می باشد. بعنوان مثال درب ۸۰*۱۸۰ سانتیمتر با پاشنه دارای ارتفاع برش ۸۲٫۵ سانتیمتر است در حالیکه این عدد برای درب بدون پاشنه ۱۸۲ سانتیمتر می باشد.



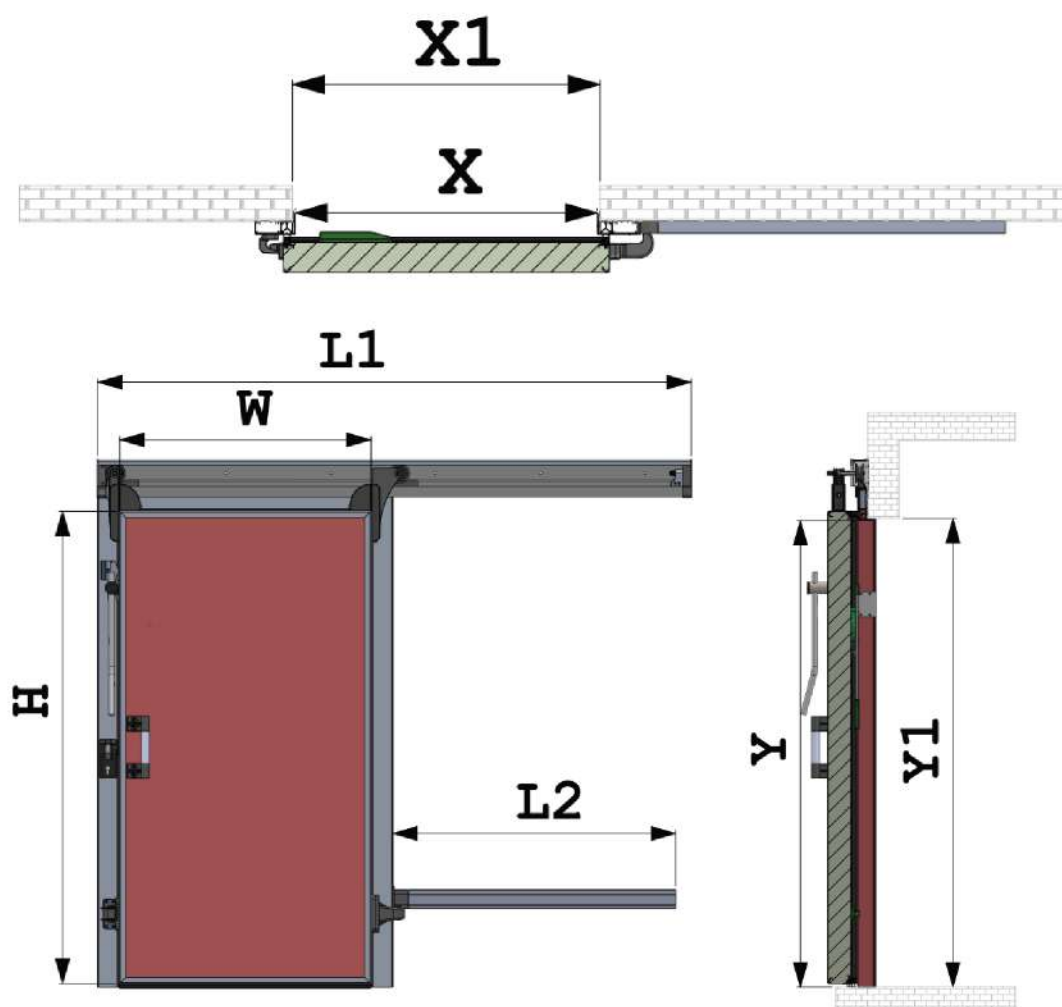
aseh.co . aseh.co . aseh.co . aseh.co . aseh.co . aseh.co . aseh.co . aseh.co

ابعاد درب‌های کشویی

H	ارتفاع درب
W	عرض درب
X	عرض مفید دهانه ورودی
Y	ارتفاع مفید دهانه ورودی
X ₁	عرض برش پانل
Y ₁	ارتفاع برش پانل

مدل درب تک گسکت	ابعاد درب کشویی بدون پاشنه			ابعاد مفید درب			ابعاد برش پانل		
	ارتفاع درب (H)	×	عرض درب (W)	ارتفاع مفید (Y)	×	عرض مفید درب (X)	ارتفاع برش پانل (Y ₁)	×	عرض برش پانل (X ₁)
aseh SSR-10-W-3S-G-E-200*100	۲۲۷	×	۱۰۸	۲۰۰	×	۱۰۰	۲۰۲	×	۱۰۲.۵
aseh SSR-10-W-3S-G-E-200*110	۲۲۷	×	۱۱۸	۲۰۰	×	۱۱۰	۲۰۲	×	۱۱۲.۵
aseh SSR-10-W-3S-G-E-200*150	۲۲۷	×	۱۵۸	۲۰۰	×	۱۵۰	۲۰۲	×	۱۵۲.۵
aseh SSR-10-W-3S-G-E-200*200	۲۲۷	×	۲۰۸	۲۰۰	×	۲۰۰	۲۰۲	×	۲۰۲.۵
aseh SSR-10-W-3S-G-E-220*150	۲۴۷	×	۱۵۸	۲۲۰	×	۱۵۰	۲۲۲	×	۱۵۲.۵
aseh SSR-10-W-3S-G-E-250*200	۲۷۷	×	۲۰۸	۲۵۰	×	۲۰۰	۲۵۲	×	۲۰۲.۵
aseh SSR-10-W-3S-G-E-250*250	۲۷۷	×	۲۵۸	۲۵۰	×	۲۵۰	۲۵۲	×	۲۵۲.۵
aseh SSR-10-W-3S-G-E-300*200	۳۲۷	×	۲۰۸	۳۰۰	×	۲۰۰	۳۰۲	×	۲۰۲.۵
aseh SSR-10-W-3S-G-E-300*250	۳۲۷	×	۲۵۸	۳۰۰	×	۲۵۰	۳۰۲	×	۲۵۲.۵
aseh SSR-10-W-3S-G-E-300*300	۳۲۷	×	۳۰۸	۳۰۰	×	۳۰۰	۳۰۲	×	۳۰۲.۵
aseh SSR-10-W-3S-G-E-350*300	۳۷۷	×	۳۰۸	۳۵۰	×	۳۰۰	۳۵۲	×	۳۰۲.۵
aseh SSR-10-W-3S-G-E-400*250	۴۲۷	×	۲۵۸	۴۵۰	×	۲۵۰	۴۰۲	×	۲۵۲.۵
aseh SSR-10-W-3S-G-E-400*300	۴۲۷	×	۳۰۸	۴۰۰	×	۳۰۰	۴۰۲	×	۳۰۲.۵

*در جدول فوق درب کشویی ۱۰ سانتی با المنت و بدون پاشنه و با چهارچوب دیواری به صورت نمونه آورده شده است.



مدل درب دو گسکت	ابعاد درب کشویی بدون پاشنه		ابعاد مفید درب			ابعاد برش پانل		
	ارتفاع درب (H)	عرض درب (W)	ارتفاع مفید (Y)	عرض مفید درب (X)	ارتفاع برش پانل (Y1)	عرض برش پانل (X1)		
aseh SSR-10-W-3S-2G-E-200*100	۲۴۰	× ۱۱۵	۲۰۰	× ۱۰۰	۲۰۲	× ۱۰۲.۵		
aseh SSR-10-W-3S-2G-E-200*110	۲۴۰	× ۱۲۵	۲۰۰	× ۱۱۰	۲۰۲	× ۱۱۲.۵		
aseh SSR-10-W-3S-2G-E-200*150	۲۴۰	× ۱۶۵	۲۰۰	× ۱۵۰	۲۰۲	× ۱۵۲.۵		
aseh SSR-10-W-3S-2G-E-200*200	۲۴۰	× ۲۱۵	۲۰۰	× ۲۰۰	۲۰۲	× ۲۰۲.۵		
aseh SSR-10-W-3S-2G-E-220*150	۲۶۰	× ۱۶۵	۲۲۰	× ۱۵۰	۲۲۲	× ۱۵۲.۵		
aseh SSR-10-W-3S-2G-E-250*200	۲۹۰	× ۲۱۵	۲۵۰	× ۲۰۰	۲۵۲	× ۲۰۲.۵		
aseh SSR-10-W-3S-2G-E-250*250	۲۹۰	× ۲۶۵	۲۵۰	× ۲۵۰	۲۵۲	× ۲۵۲.۵		
aseh SSR-10-W-3S-2G-E-300*200	۳۴۰	× ۲۱۵	۳۰۰	× ۲۰۰	۳۰۲	× ۲۰۲.۵		
aseh SSR-10-W-3S-2G-E-300*250	۳۴۰	× ۲۶۵	۳۰۰	× ۲۵۰	۳۰۲	× ۲۵۲.۵		
aseh SSR-10-W-3S-2G-E-300*300	۳۴۰	× ۳۱۵	۳۰۰	× ۳۰۰	۳۰۲	× ۳۰۲.۵		
aseh SSR-10-W-3S-2G-E-350*300	۳۹۰	× ۳۱۵	۳۵۰	× ۳۰۰	۳۵۲	× ۳۰۲.۵		
aseh SSR-10-W-3S-2G-E-400*250	۴۴۰	× ۲۶۵	۴۰۰	× ۲۵۰	۴۰۲	× ۲۵۲.۵		
aseh SSR-10-W-3S-2G-E-400*300	۴۴۰	× ۳۱۵	۴۰۰	× ۳۰۰	۴۰۲	× ۳۰۲.۵		

*جدول ابعاد درب کشویی * کلیه ابعاد به سانتیمتر می باشد. *امکان تولید درب کشویی با ضخامت ۷، ۱۰ و ۱۲ سانتیمتر وجود دارد.



جدول ابعاد ریل دو گسکت

مدل درب تک گسکت	ارتفاع مفید درب (X)	عرض مفید درب (Y)	عرض ریل بالا (L1)	عرض ریل پایین (L2)
aseh SSR-10-W-3S-2G-E-200*100	۲۰۰	۱۰۰	۲۵۵	۱۲۵
aseh SSR-10-W-3S-2G-E-200*110	۲۰۰	۱۱۰	۲۷۵	۱۳۵
aseh SSR-10-W-3S-2G-E-200*150	۲۰۰	۱۵۰	۳۵۵	۱۷۵
aseh SSR-10-W-3S-2G-E-200*200	۲۰۰	۲۰۰	۴۵۵	۲۲۵
aseh SSR-10-W-3S-2G-E-220*150	۲۲۰	۱۵۰	۳۵۵	۱۷۵
aseh SSR-10-W-3S-2G-E-250*200	۲۵۰	۲۰۰	۴۵۵	۲۲۵
aseh SSR-10-W-3S-2G-E-250*250	۲۵۰	۲۵۰	۵۵۵	۲۷۵
aseh SSR-10-W-3S-2G-E-300*200	۳۰۰	۲۰۰	۴۵۵	۲۲۵
aseh SSR-10-W-3S-2G-E-300*250	۳۰۰	۲۵۰	۵۵۵	۲۷۵
aseh SSR-10-W-3S-2G-E-300*300	۳۰۰	۳۰۰	۶۵۵	۳۲۵
aseh SSR-10-W-3S-2G-E-350*300	۳۵۰	۳۰۰	۶۵۵	۳۲۵
aseh SSR-10-W-3S-2G-E-400*250	۴۰۰	۲۵۰	۵۵۵	۲۷۵
aseh SSR-10-W-3S-2G-E-400*300	۴۰۰	۳۰۰	۶۵۵	۳۲۵
aseh SSR-10-W-3S-2G-E-600*300	۶۰۰	۳۰۰	۶۵۵	۳۲۵

* کلیه ابعاد به سانتیمتر می باشد. * این جدول متناسب با تمامی ضخامت های ۱۲/۱۰/۷ سانتیمتر می باشد.

جدول ابعاد ریل تک گسکت

مدل درب تک گسکت	ارتفاع مفید درب (X)	عرض مفید درب (Y)	عرض ریل بالا (L1)	عرض ریل پایین (L2)
aseh SSR-10-W-3S-G-E-200*100	۲۰۰	۱۰۰	۲۵۵	۱۲۴
aseh SSR-10-W-3S-G-E-200*110	۲۰۰	۱۱۰	۲۷۵	۱۳۴
aseh SSR-10-W-3S-G-E-200*150	۲۰۰	۱۵۰	۳۵۵	۱۷۴
aseh SSR-10-W-3S-G-E-200*200	۲۰۰	۲۰۰	۴۵۵	۲۲۴
aseh SSR-10-W-3S-G-E-220*150	۲۲۰	۱۵۰	۳۵۵	۱۷۴
aseh SSR-10-W-3S-G-E-250*200	۲۵۰	۲۰۰	۴۵۵	۲۲۴
aseh SSR-10-W-3S-G-E-250*250	۲۵۰	۲۵۰	۵۵۵	۲۷۴
aseh SSR-10-W-3S-G-E-300*200	۳۰۰	۲۰۰	۴۵۵	۲۲۴
aseh SSR-10-W-3S-G-E-300*250	۳۰۰	۲۵۰	۵۵۵	۲۷۴
aseh SSR-10-W-3S-G-E-300*300	۳۰۰	۳۰۰	۶۵۵	۳۲۴
aseh SSR-10-W-3S-G-E-350*300	۳۵۰	۳۰۰	۶۵۵	۳۲۴
aseh SSR-10-W-3S-G-E-400*250	۴۰۰	۲۵۰	۵۵۵	۲۷۴
aseh SSR-10-W-3S-G-E-400*300	۴۰۰	۳۰۰	۶۵۵	۳۲۴
aseh SSR-10-W-3S-G-E-600*300	۶۰۰	۳۰۰	۶۵۵	۳۲۴

* کلیه ابعاد به سانتیمتر می باشد. * این جدول متناسب با تمامی ضخامت های ۱۲/۱۰/۷ سانتیمتر می باشد.

aseh*

پیش‌تاز افق‌های نو







aseh 

TEJARAT ASIA

+98 - 21 - 75092
info@aseh.co
www.aseh.co

Head office: 21Alavi
St., Andarzgoo Blvd.,
Tehran, Iran

Factory: Kharazmi
Ind. Est., Imam Reza
Hwy., Tehran, Iran

V.10